

## ESPECIFICACIONES TÉCNICAS

### GUARDACABOS PARA CABLE DE FIBRA ÓPTICA ADSS

#### DESCRIPCIÓN

El guardacabo (thimble clevis) con un perno o pasador metálico como accesorio(s) de sujeción que fija el guardacabo al brazo de soporte del herraje con el preformado para cables de tipo ADSS.

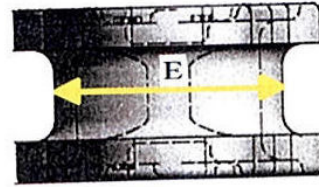
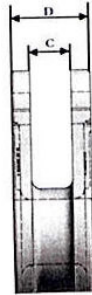
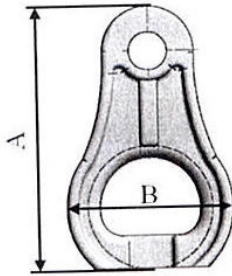
#### TIPO DE COMPRA

VERTICAL

#### PROPIEDADES MECÁNICAS/FÍSICAS / QUÍMICAS / ELÉCTRICAS

Nº	PARÁMETRO	ESPECIFICACIÓN SOLICITADA
1	Material de construcción	Fundición de aleación de aluminio
2	Carga máxima de trabajo	≥ 20 KN
3	Terminado	La pieza terminada deberá presentar un acabado estructural limpio y compacto (sin presencia de porosidad excesiva).
4	Acoplamiento entre el guardacabo y el brazo de soporte	Mediante el perno o pasador, al ojal de un brazo de soporte del herraje tipo A.
5	Perno o pasador - accesorios de acople	<ul style="list-style-type: none"> <li>• Deberán ser de acero inoxidable, de acero galvanizado en caliente o hierro galvanizado en caliente o galvanización por electrólisis.</li> <li>• Deberán garantizar la seguridad de acople en el momento de instalación y operación (a través de tuercas, vinchas u otro material)</li> </ul>
6	Forma	<p>La forma del guardacabo deberá ser similar a la del diagrama, con las siguientes medidas:</p> <ul style="list-style-type: none"> <li>• Eje mayor (A): 120 mm ± 3 mm</li> <li>• Eje menor (B): 74 mm ± 4 mm</li> <li>• Ancho interno (C): 20 mm ± 3 mm</li> <li>• Ancho externo (D): 41 mm ± 3 mm</li> <li>• Diámetro Exterior (E): 55 mm ± 3 mm</li> </ul>
7	Marcado en la estructura del guardacabo en alto o bajo relieve (al menos)	CNT EP
8	Empaque para la entrega del material	<p>Serán empacados en cajas adecuadas ya sea de manera individual o conjunta, las cuales permitan asegurar la integridad de sus características técnicas, Adicionalmente deberán proporcionar protección contra la humedad.</p> <p>Cada caja dispondrá de una etiqueta en la que consten los siguiente información (mínima):</p> <ul style="list-style-type: none"> <li>• CNT E.P.</li> <li>• Número de contrato:</li> <li>• Fabricante:</li> <li>• Identificación del material:</li> <li>• Cantidad:</li> <li>• Manejo de bodegaje (Número de cajas que pueden apilarse):</li> <li>• Código SAP</li> </ul>

DIAGRAMA - REFERENCIAL



**HISTORIAL DE LA FICHA:**

**FECHA DE CREACIÓN: 28/05/2013**

**ÚLTIMA ACTUALIZACIÓN: 09-09-2014**